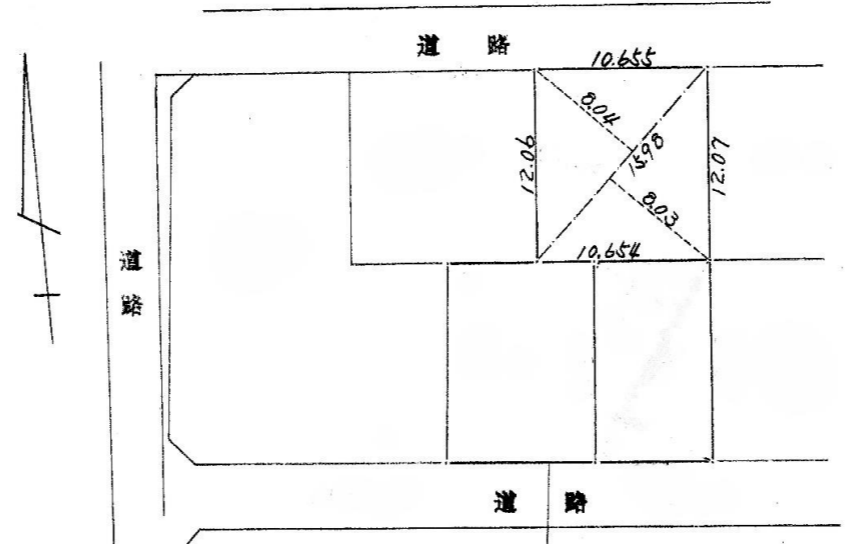


板橋区徳丸一丁目 駅まで400m

- 閑静な住宅街
- フリープラン
- 建築条件 無



物件種目	売土地		
最適用途	住宅用地		
最寄駅	東武東上線「東武練馬」駅		
土地面積	128.39㎡	ほかに私道面積	要セットバック
価格	6,600万円	3.3㎡単価	170万円
物件所在地	板橋区徳丸一丁目102番7 板橋区徳丸一丁目25番9号(住居表示)		
交通	東武東上線 線 東武練馬 駅 徒歩7分(400m)		
土地権利	所有権	地目	宅地
都市計画	市街化区域	用途地域	第1種中高層住居専用地域
建ぺい率	60%	容積率	200%
他の法令上の制限	宅地造成等工事規制区域		
引渡条件	※確定測量(売主負担)		
現況	古屋有	引渡日	相談
接道状況(角地・間口)	北側42条2項道路に接道		
設備	※公営水道※都市ガス※本下水		
備考	※容積率は160%(前面道路による) ※現況売買 ※司法書士売主指定		
会員番号		物件番号	

※図面と現地に相違がある時は現地を優先します。

株式会社エル E-mail/real_estate_eru@outlook.jp
 (物件のお問い合わせはメールまたは電話にてご連絡下さい。内見のご予約は前日までにお願いいたします。)
 埼玉県知事免許(1)第25198号(社)全日本不動産協会埼玉県本部(社)首都圏不動産公正取引協議会
 〒355-0072 埼玉県東松山市大字石橋1624-4 ■TEL: 0493-53-6300 ■FAX: 0493-53-6302

広告掲載	取引態様
	売主