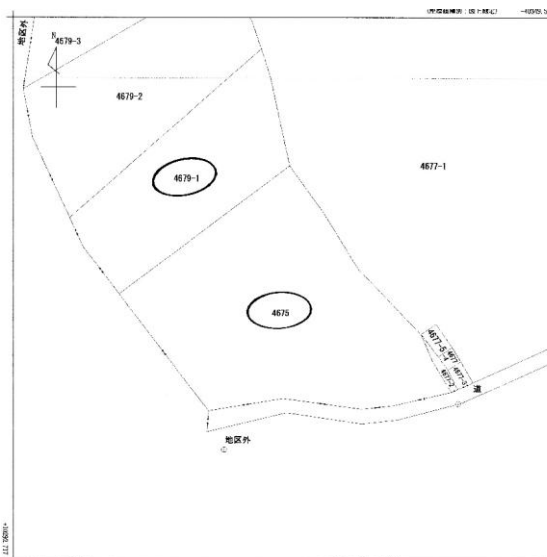
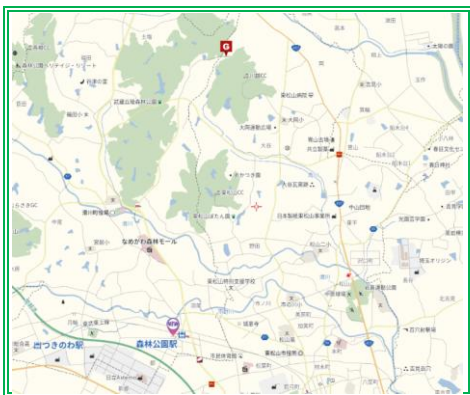


# 東松山市大谷 キャンプ場など

- 太陽光発電用地
- キャンプ場用地
- 資材置場用地



物件種目	<b>売地</b>		
最適用途	資材置場		
最寄駅	森林公園		
土地面積	3,172m <sup>2</sup>	ほかに私道面積	無
価格	<b>875万円</b>	3.3m <sup>2</sup> 単価	約7,800円/坪当り

物件所在地	東松山市大字大谷字薬師堂4675番地 他1筆		
交通	東武東上線 線 森林公園 駅 駅より6.3km 車で11分		
土地権利	所有権	地目	山林
都市計画	市街化調整区域	用途地域	無指定
建ぺい率	60 %	容積率	100 %
他の法令上の制限	基本、建築できません		
引渡条件	現況渡し		
現況	古屋有	引渡日	相談
接道状況(角地・間口)	西側公道幅員3.65mと南側公道幅員3.35mの角地		
設備	・公営水道引込済・電気引込済・排水なし		
備考	・契約不適合責任免責 ・境界非明示		
会員番号		物件番号	

※図面と現地に相違がある時は現地を優先します。

株式会社エル

E-mail / [info@realestateeru.com](mailto:info@realestateeru.com)

(物件のお問い合わせはメールまたは電話にてご連絡下さい。内見のご予約は前日までをお願いいたします。)

埼玉県知事免許(1)第25198号(社)全日本不動産協会埼玉県本部(社)首都圏不動産公正取引協議会  
〒355-0072 埼玉県東松山市大字石橋1624-4 ■TEL: 0493-53-6300 ■FAX: 0493-53-6302

広告掲載	取引態様
要連絡	専任媒介